

CORTI



LEHKÁ OCELOVÁ KONSTRUKCE CORTI



Řada lehkých ocelových vil je druh zelených domů s oceli, tvarovanou za studena, formovanou s izolací systému stěn a střechy byly rozšířeny do oblastí Severní Ameriky, Evropy, Austrálie a Nového Zélandu. Domy mají spoustu výhod, excelentní fyzický výkon, prostor a možnost flexibility, snadná výstavba atd. dalšími jsou nízké náklady výhodou je technická výstavba, péče o životní prostředí a úspora energie. Díky tomu, se ocelové domy Corti staly nejžádanějším způsobem výstavby domů po celém světě.

Firma se věnuje navrhování a zkoumání lehkého ocelového systému domů od roku 2000, vylepšili nejdůležitější výrobní řadu a software z Nového Zélandu – Corti řada ocelových staveb byla vylepšena do samotné dokonalosti. Řízení ERP systému a přísný systém kontroly kvality pomoci našim zákazníkům a co nejvíce kontroly kvality při budování naší dílny. Naši profesionální konstruktéři a inženýři Vám mohou poskytnout nejvhodnější a nejlepší možnosti řešení. Corti systém lehkých ocelových staveb mají malý dopad na životní prostředí a nízké požadavky na stavební základy, pravá volba při výstavbě na horách, plážích a pozemcích se špatnými stavebními podmínkami. Mohou se srovnávat s tradičními budovami - odolnost proti větru, protipožární ochrana a další jsou mnohem účinnější. Lehký ocelový rám, dělá vzhled domu o mnoho krásnější.



Obal domu



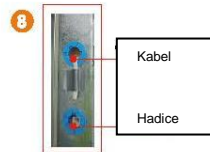
Panel zdi



Spojka



Podlaha



Kabel

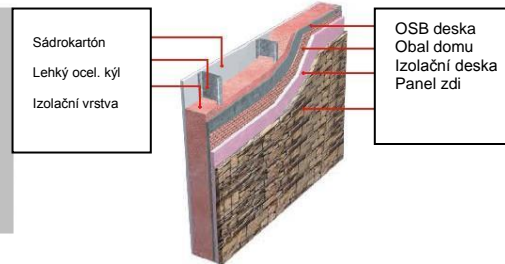
Hadice

Řada lehkých ocelových vil je perfektní pro snadnou instalaci a rychlou výstavbu, trvanlivost může být i 70let. Lehká ocelová vila s tak lehkou vahou stavebních základů je snadnější pro výstavbu než klasická stavba stejného typu. Zákazník také může vybírat osobně panelovou stěnu. Může to být PVC panelová stěna, rytá barva ocelového plechu a vláknitou cementovou desku atd. Také můžeme předem – instalovat rám stěny a střešní rám na žádost zákazníka, také je možnost vyložení na staveništi. Materiál lehké ocelového rámu je 100% recyklovatelný, jedná se o nejlepší lehký uhlíkový materiál.

Interně instalované potrubí a kabely, aby vše fungovalo rychlým tempem a na maximum.

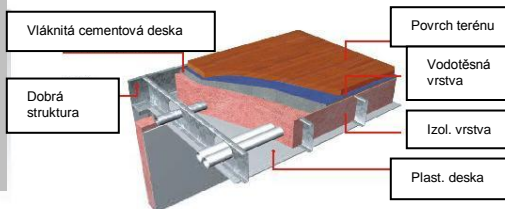
Izolační vrstva, vláknitá cementové desky a izolační desky vám zaručí dobrou tepelnou a zvukovou izolaci.

Obal domu a sádrokarton vám pomohou upravit vlhkost a vytvoří pro vás příjemné životní prostředí



Vnitřně instalované potrubí a kabely, zvyšují úroveň místnosti do max. a izolační vrstva vám vytváří tepelnou a odolnou zvukovou izolaci.

Vláknitá cementové desky v kombinaci s nástavbou zajišťuje stavbu pevně pevně a rzatížením tak rovnoměrně.

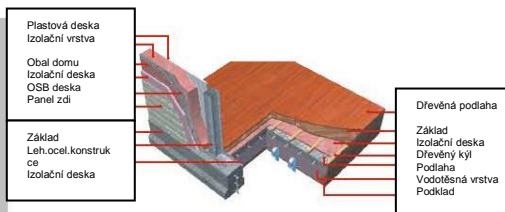


Unikátní mezivrstvý design, nepromokavý, odolný a přírodní.

Speciální ventilační systém cirkulace zajišťuje pro vás neustále čerstvý vzduch .



Lehká ocelová konstrukce s lehkou vahou stavby. Lehká ocelová konstrukce může být upevněna na základní zdi nebo základní desce. Provedení odolné proti vlhkosti vám poskytne vhodný zdravotní životní prostor. Speciální stavební konektory vám zabezpečí a efektivně spojí stavbu s podkladem.





Tradiční betonové nebo dřevěné budovy mají mnoho konstrukčního odpadu, to není vhodné pro životní prostředí, ale také vede k plýtvání konstrukčního materiálu, který bude přímo zvyšovat čas i cenu konstrukce **ekologické stavby**.



VÝHODA LEHKÉ OCELOVÉ STAVBY



Lehké ocelové stavby jsou vyráběny pomocí oceli tvarované za studena, ta je hlavní strukturou. Dokáže ušetřit spoustu času s instalací a také dělá instalaci o mnoho snadnější. Lehká ocelová konstrukce nesmí být jakkoliv deformovaná, zkracována, rozbitá nebo jinak upravovaná.

Všichni naši zákazníci jsou potěšeni, že naše lehké ocelové vily jim ušetří 10% až 30% času konstrukce a návrhů.

Ocelová konstrukce není složena z žádných škodlivých chemikálií, pesticidů, dezinfekcí či lepidel, a to je vhodné pro kvalitu ovzduší v lehkých ocelových vilách, proto je tento systém vhodnější než klasická stavební konstrukce. Lehké ocelové vily s izolační vrstvou a odhlučněním, snižují vlhkost, proto je tento systém zdravější a pohodlnější.

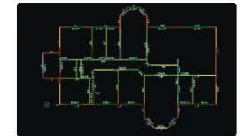


Lehké ocelové stavby CORTI mají široké použití v prostorech, jako jsou hory, pláže a pozemky se špatnými podmínkami. Lehký ocelový kloub a konstrukce je flexibilní, lze s ní provádět malé změny. Na staveništi můžete mít vlastní tým pracovníků, kteří Vám provedou instalaci, nebo pokud potřebujete pouze jednoho inženýra pro vedení Vašeho týmu, pokud nemáte žádné zkušenosti s instalací, cokoliv není pro nás problém zajistit.



KONEČNÉ ŘEŠENÍ

Naše profesionální technologie a software Vám mohou poskytnout návrh dle Vašich požadavků. Zašleme Vám předběžné rozvržení pro ověření shody s Vašimi požadavky



Po předběžném navržení konstrukce, na plánu rozložení, bude struktura návrhu uvedena v platnost na základě jednoho softwarového řešení. Pro Desing vyrábí návrhy CAD pro ocel tvarovanou za studena kompletně s inženýrským rozpočtem a konstrukční analýzou. Programem Detaller zajistí bezproblémové detailní citace a tovární procesy, společně s důležitými informacemi pro dosažení souladu s místními stavebními předpisy, normy a postupy v různých oblastech.



S lehkým ocelovým rámem vyrobeným pro Nový Zéland, všechny procesy zapojené do projektování a výstavby za studena tvarované oceli lze hladce integrovat.



Naši profesionální konstruktéři na základě estetických a detailních požadavků zákazníka vyberou vhodný ozdobný materiál, sanitu, kuchyňské a koupelňové sekce. Úsporné nebo luxusní dle přání klienta.



ŘEŠENÍ VŠE V JEDNOM - SOFTWARE

Dovezený softwaerový systém z Nového Zélandu proto, aby budování designu, inženýrství, veškeré podrobnosti, uvedení a produkce, plánování, výrobní management, řízení strojů a materiálu, aby bylo vše plně integrováno. Tyto programy poskytují celkové dokončení integrace a všechny procesy se podílejí na projektování a výstavbu s hlavní ocelovou konstrukcí tvarovanou za studena, zlepšení úsporně energetických projektů a minimalizaci zpoždění jednotlivých projektů.

SYSTEM STĚN STRUKTURA



Vnější systém stěn



Vnější systém stěn



Vnější systém stěn



Vnitřní systém stěn





Vláknité cementové desky

Vláknité cementové desky jsou dobrou volbou pro venkovní zdi i vnitřní zdi, tenká vláknitá cementová deska může být použita jako deska stropní. Vláknitá cementová deska je nejlepší protipožární ochranou a odolností proti žáru a mrazovzdorní ochranou. Tato deska může být zbarvená na přání zákazníka. Je to takto prováděné u mnoha staveb. Ale vláknitá cementová deska má těžkou nosnou váhu a je obtížné jí řezat, proto je zapotřebí mnoho práce během instalace konstrukce udělat předem.



Laminátová deska

Laminátová deska má široké využití jako střešní systém. Má lehkou nosnost a je snadná pro instalaci. Díky síle a stabilitě lze použít jako stěnu. Tloušťka desky je individuální.



Platová deska

Plastová deska je dobrou volbou pro vnitřní a stropní systém. Díky lehké nosnosti a snadné instalaci, lze plastovou desku použít jako materiál pro protipožární ochranu a jako ochranu proti vlhkosti. Můžeme použít ohebnou, standardní i speciální plastovou desku dle požadavků zákazníka.



OSB Deska

OSB deska je zkrácený název pro Směřující vláknitou deskou. Má širokou možnost použití, nejčastěji jako tlumící vrstva zděného, střešního a podlahového systému. Lze srovnávat s dřevěnou deskou. OSB desku není lehké jakkoliv deformovat a proto je používána jako ochrana proti nárazům, protipožární ochrana, ochrana proti vlhkosti a je snadná pro řezání.



Skelná vata a minerální vlna

Skelná vata a minerální vlna je vhodný materiál pro izolaci. Sklená vata má velmi nízkou nosnost a je vhodná na jakékoliv místo konstrukčního rámu. Vhodná pro izolaci stěn, střechy, podlahy atd. Minerální vlna je silnější než skelná vata, ale protipožární ochrana je silnější než u skelné vaty. Oba dva materiály jsou recyklovatelné.

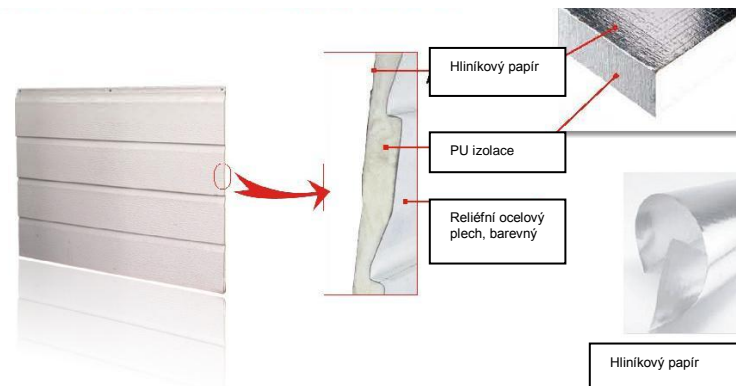


Obal domu

Obal domu je možno použít proti venkovní vlhkosti a může se i použít pomocí rozptýlené vlhkosti i uvnitř domu. Je používán jako prevence proti bakteriím a kondenzování vlhkosti ve zdi. Patří mezi nejlepší izolace díky dlouhé trvanlivosti a úspoře energie a ekologii .



RELIEFNÍ BARVA OCELI PU IZOLACE A NÁSTĚNNÉHO PANELU



Reliéfní barva oceli PU izolace nástěnného panelu je nejlepší volbou pro zděný systém. Je velmi snadný pro instalaci, PU má dobrou tepelnou a hlukovou izolaci a lehkou nosnost. Výběr barvy zdi si určí zákazník. Připojení uvnitř je velmi snadné. Tento systém činí dům velice hezkým.

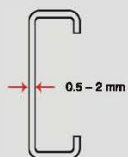




VILA ZÁRUKA KVALITY

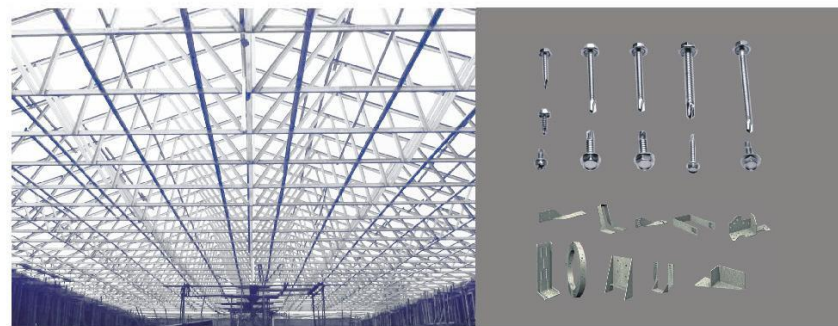
Společnost má perfektní záruku kvality, kontrola kvality je přísná a zaměřuje se na materiály všech částí stavby. Zdokonalení výroby strojů a kontroly zajišťuje kvalitu veškerých produktů.

Ocelový kryt lehký ocelový rám přísně kontrolován. Určujeme nejvhodnější tloušťku pro všechny rozdílné části stavby



PRVKY PRO SESTAVENÍ OCELOVÉ KONSTRUKCE

Součástky a spojovací kování je také velmi důležité pro kvalitu stavebních systémů. Společnost má vlastní výzkumný a konstruktérský tým pro všechny součásti stavebního systému.



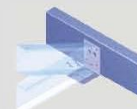
Trojité sevření
Rámovací kotvy do
spodní části krovů
(slabý vítr)



Nástěnné vyztužení
příručkou
Použití Brace Strap -
funkce vyztužení a
zpevnění



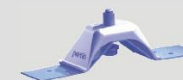
Cyklonový svěrač
držák na dolní vazníky
a krovů



Úhelník
držáky pro krovů na
vazníkové spoje



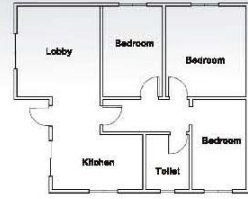
Cyklonové pásy
Pásy k vazání-dolní
vazníky a krovů (slabý
vítr)



Popruhy , vzpěry a
napínáky - popruhy pro
střechy a vyztužení stěn



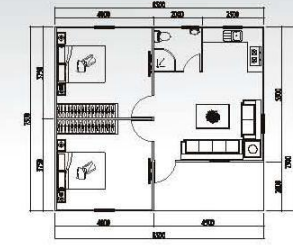
NÁVRH
80m²



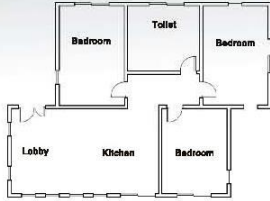
PTB-1



PTB-5



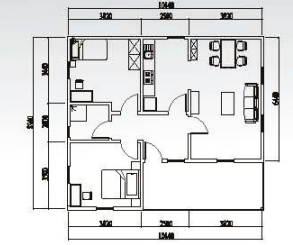
NÁVRH
82m²



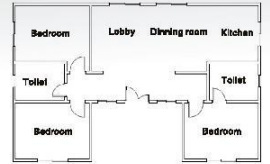
PTB-2



PTB-6



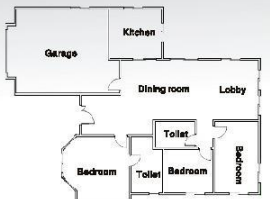
NÁVRH
86.2m²



PTB-3



NÁVRH
161m²



PTB-4





LEHKÉ OCELOVÉ VILY - VZHLED - MOŽNOSTI

Společnost má perfektní výzkumný a konstruktérský tým. Základy vzhledu a charakter lehkých ocelových konstrukcí dělají dům mnohem krásnější, **také lze navrhovat a vyrábět domy dle vašich návrhů.**



